
Profesorado

Rosa Bartolomé Coma

Doctora en Medicina y Cirugía.
Especialista en Microbiología y Parasitología
Médico Adjunto del Servicio de Microbiología del Hospital Universitario Valle de Hebrón de Barcelona.
Profesora Asociada del Departamento de Genética y Microbiología de la Universidad Autónoma de Barcelona.

Juan Cabezos Otón

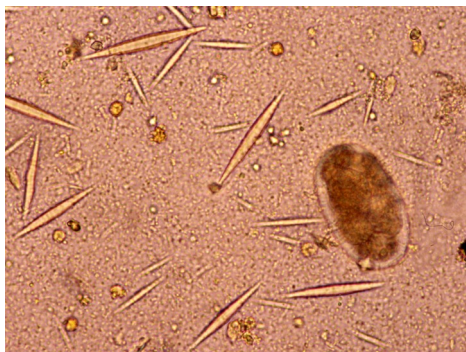
Especialista en Medicina Familiar y Comunitaria
Responsable del laboratorio de Parasitología de la Unidad de Medicina Tropical y Salud Internacional Drassanes desde su creación (1985) hasta 2014.
Experiencia profesional en Ghana, Camerún, República de Sao Tomé y Príncipe, Honduras y Mozambique

Montse Gallego Cullere

Farmacéutica especialista en Microbiología y Parasitología.
Profesora Titular del Departamento de Microbiología y Parasitología Sanitarias de la Facultad de Farmacia UB.
Miembro de los grupos de trabajo clínico sobre Leishmaniosis y Enfermedad de Chagas.

Carmen Muñoz Batet

Doctora en Farmacia.
Especialista en Microbiología y Parasitología
Jefa de Sección del Departamento de Microbiología del Hospital de la Santa Creu y San Pau.
Profesora del Departamento de Microbiología UAB



Dirección y coordinación:
Juan Cabezos Otón

Fecha inscripción:
Hasta el 8 de abril de 2016

Perfil de los alumnos:
Microbiólogos, farmacéuticos, biólogos, bioquímicos y técnicos de laboratorio.

Nº de plazas: 20

Precio matrícula:

Socios: 325 €

No socios: 375 €

(posibilidad de fraccionar el importe en 2 plazos)

Inscripciones:

Secretaria de l'ACCLC

contacte@acclc.cat

Tel.: 932607543

http://www.acclc.cat

Actividad en trámite de acreditación por el Consell Català de Formació Continuada de les Professions Sanitàries i la Comissió de Formació Continuada del Sistema Nacional de Salut



Curso de Diagnóstico Directo en Parasitología
(VIII edición)

15 de abril-5 de noviembre de 2016



Organiza:

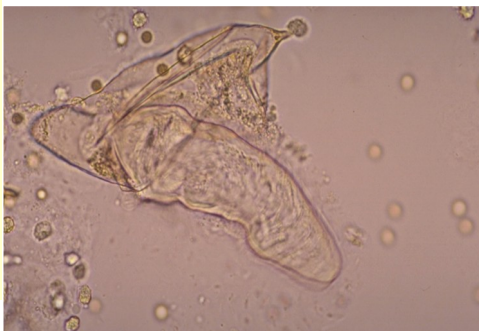
Associació Catalana de Ciències de Laboratori Clínic

Objetivos:

Ofrecer una actualización sobre las técnicas más habituales en Diagnóstico Directo en Parasitología y familiarizar a los alumnos con las imágenes microscópicas más frecuentes de las enfermedades parasitarias.

Metodología:

Semipresencial. El alumno obtiene el material a través de Internet y responde a las preguntas de cada módulo en un intervalo aproximado de 15 días. Al final del curso hay una sesión presencial en el laboratorio con manejo de preparaciones y casos prácticos.



PROGRAMA

Módulo 1.-
Introducción al diagnóstico parasitológico.
Autora: Carmen Muñoz
Entrega: 15 de abril
Respuesta: 28 de abril

Módulo 2.-
Técnicas diagnósticas.
Autores: Carmen Muñoz, Montse Gallego, Rosa Bartolomé y Juan Cabezos
Entrega: 15 de abril (módulo sin preguntas)

Módulo 3.-
Paludismo.
Autor: Juan Cabezos
Entrega: 29 de abril
Respuesta: 12 de mayo

Módulo 4.-
Filariosis.
Autor: Juan Cabezos
Entrega: 13 de mayo
Respuesta: 26 de mayo

Módulo 5.-
Protozoosis intestinales.
Autora: Carmen Muñoz.
Entrega: 27 de mayo
Respuesta: 9 de junio

Módulo 6.-
Leishmaniosis Tripanosomiasis.
Autora: Montse Gallego.
Entrega: 10 de junio
Respuesta: 23 de junio

Módulo 7.-
Helmintosis intestinales I.
Autora: Rosa Bartolomé.
Entrega: 23 de junio
Respuesta: 1 de septiembre

Módulo 8.-
Helmintosis intestinales II.
Autora: Rosa Bartolomé.
Entrega: 23 de junio
Respuesta: 1 de septiembre

Módulo 9.-
Esquistosomosis genitourinaria.
Autor: Juan Cabezos
Entrega: 2 de septiembre
Respuesta: 15 de septiembre

Módulo 10.-
Ectoparásitos I
Autora: Montse Gallego
Entrega: 16 de septiembre
Respuesta: 29 de septiembre

Módulo 11.-
Ectoparásitos II
Autora: Montse Gallego
Entrega: 30 de septiembre
Respuesta: 13 de octubre

Módulo 12.-
Miscelánea: Hidatidosis, cisticercosis, anisakiosis, paragonimosis, tricomonosis, etc.
Autora: Carmen Muñoz
Entrega: 14 de octubre
Respuesta: 27 de octubre

Evaluación final vía Internet:
28 de octubre

Sesión presencial:
4 (8 horas) y 5 (4 horas) de noviembre. Laboratorio de Microbiología. Unidad docente Hospital Sant Pau. UAB.

www.medicinatropical.net

