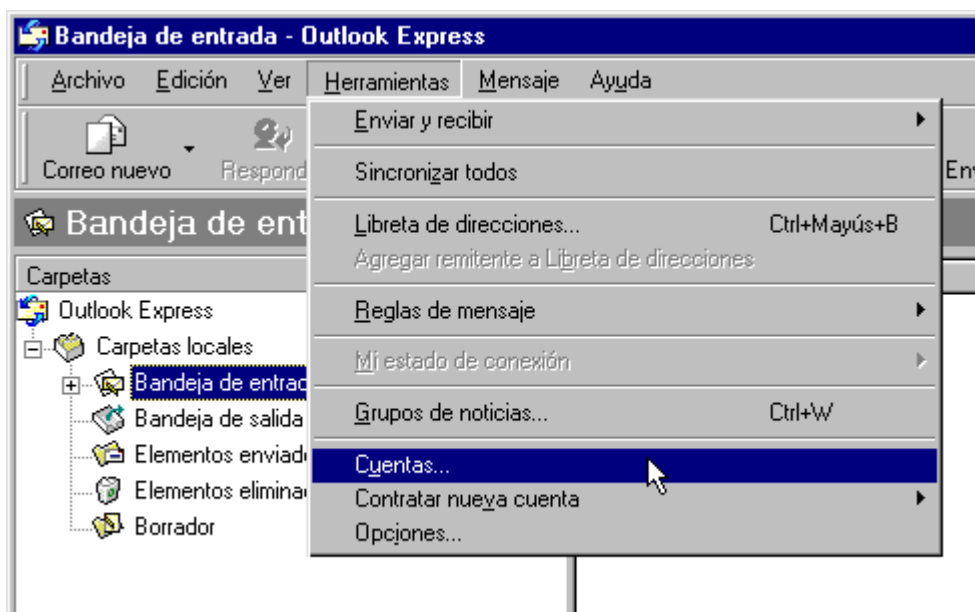


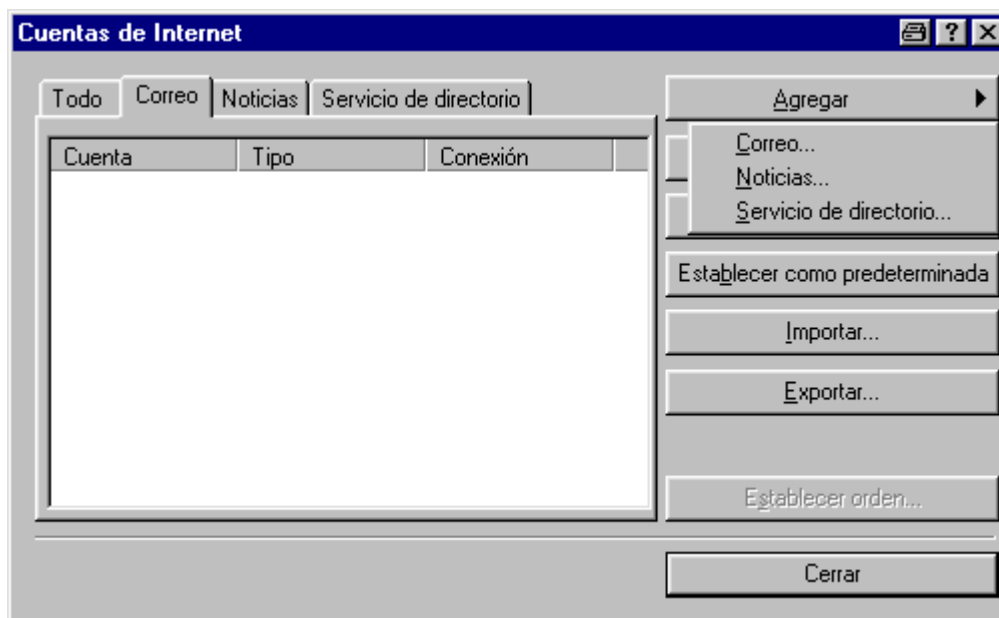
Configuración de la cuenta de correo con Outlook Express:

Para configurar una cuenta de correo con Outlook Express, tan sólo hay que seguir los siguientes pasos:

1. En el programa Outlook Express, abrir el menú *Herramientas* y seleccionar *Cuentas*.



2. En la ventana que aparece pulsar el botón *Agregar* y elige la opción *Correo*.



3. Escribir su nombre. Luego, pulsar el botón *Siguiente*.

Asistente para la conexión a Internet

Su nombre

Al enviar correo electrónico, su nombre aparecerá en el campo De del mensaje saliente. Escriba su nombre tal y como desea que aparezca.

Nombre para mostrar:

Por ejemplo: Jorge López

< Atrás Siguiete > Cancelar

4. Introduzca el nombre de la cuenta de correo (buzón), proporcionado por Aefa, luego pulsar el botón siguiente.

Asistente para la conexión a Internet

Dirección de correo electrónico de Internet

La dirección de correo electrónico es la dirección que otras personas utilizarán para enviarle mensajes.

Ya dispongo de una dirección de correo electrónico y desearía utilizarla.

Dirección de correo electrónico:

Por ejemplo: alguien@microsoft.com

Deseo contratar una nueva cuenta con:

< Atrás Siguiete > Cancelar

- Introduzca las características y la identificación de los servidores de correo entrante y saliente, proporcionados por aefa, luego pulsar el botón siguiente.

Asistente para la conexión a Internet

Nombre del servidor de correo electrónico

Mi servidor de correo entrante es

Servidor de correo entrante (POP3, IMAP o HTTP):

El servidor SMTP se utiliza para el correo saliente.
Servidor de correo saliente (SMTP):

< Atrás Siguiente > Cancelar

- Introduzca sus datos personales de la cuenta de correo proporcionados por aefa, luego pulsar el botón siguiente.

Asistente para la conexión a Internet

Inicio de sesión del correo de Internet

Escriba el nombre de la cuenta y la contraseña que su proveedor de servicios Internet le ha proporcionado.

Nombre de cuenta:

Contraseña:

Recordar contraseña

Si su proveedor de servicios Internet requiere autenticación de contraseña segura (SPA) para tener acceso a su cuenta de correo, active la casilla de verificación "Iniciar sesión usando autenticación de contraseña segura (SPA)".

Iniciar sesión usando autenticación de contraseña segura (SPA)

< Atrás Siguiente > Cancelar

7. Finalizar la configuración de la cuenta.

